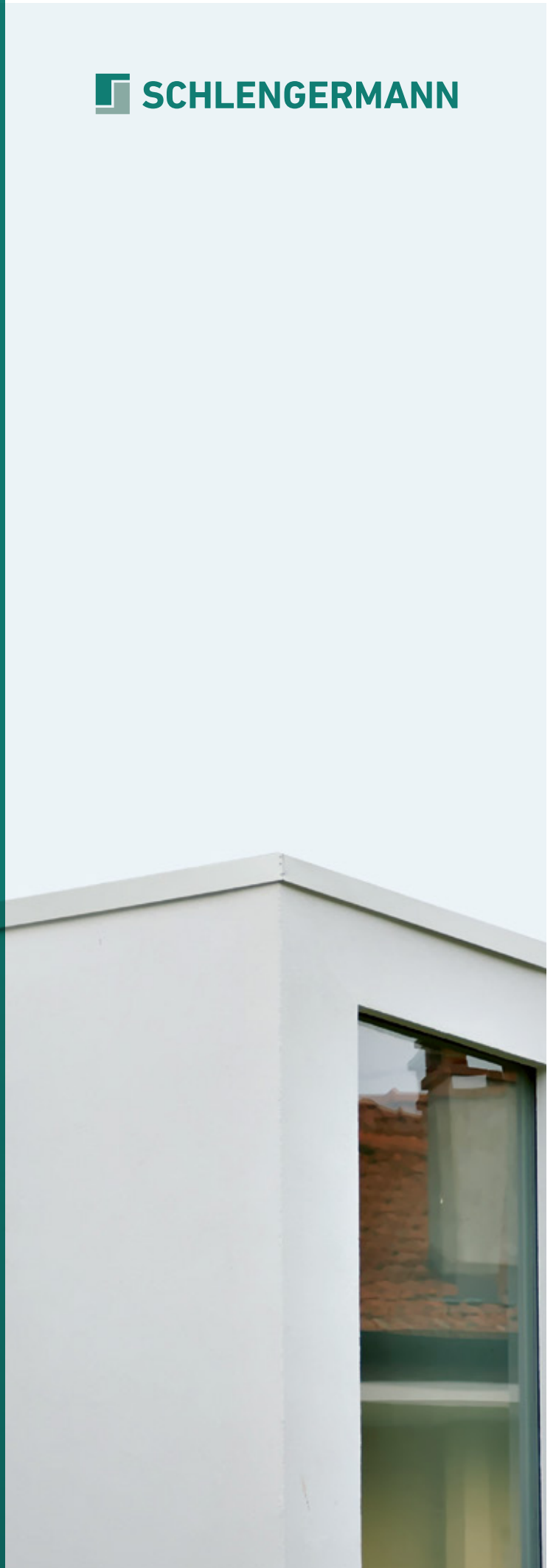
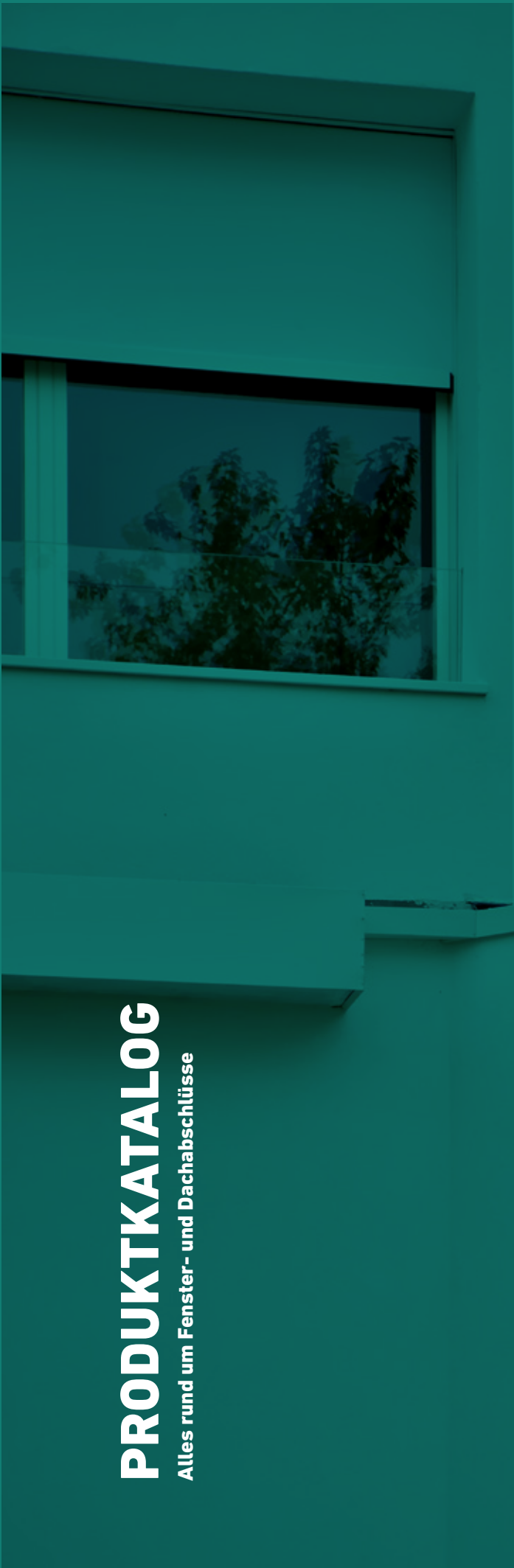


PRODUKTKATALOG

Alles rund um Fenster- und Dachabschlüsse

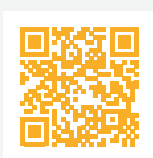




Schlengermann.

Wenn es gut werden muss.

Schlengermann ist Ihr zuverlässiger Partner am Bau für Fensterbänke, Mauerabschlüsse und Abdeckungen aller Art die sowohl bei Neubauten als auch bei Renovierungen/Sanierungen für den Einsatz insbesondere bei Wärmedämmverbundsystemen (WDVS) geeignet sind. Mit einer eigenen Produktion realisieren wir Ihre individuellen Anforderungen samt komplettem Zubehör und Montage.



Mehr erfahren unter:
www.schlengermann.de

Inhalt

Fensterbanksysteme

Aluminiumfensterbänke	06
Sonderanfertigungen	07
Fensterbankabschlüsse	08
Fensterbankzubehör	10

Dachabschluss-Systeme

Dachrandeinfassung	24
Zubehör für Dachrandeinfassungen	25
Flachdachabschluss	26
Zubehör für Flachdachabschlüsse	27

Mauerabdeckungen

Mauerabdeckungen Typen	16
Verbindungsstücke	18
Eck- und Formprofile	20

Terrassen- und Balkonprofile

Trittschutzprofile	30
Austrittsprofile	31

Service	32
----------------	----



Fensterbänke

Systeme vom Profi.

Alu-Fensterbanksysteme von Schlengermann bieten eine starke Optik, hervorragende Produktqualität und einen dauerhaften Schutz vor Witterungs- und Umwelteinflüssen für Mauerwerk- und Fassade und sind auch geeignet für den Einsatz in WDV-Systemen. Unser Angebot beinhaltet darüber hinaus Fensterbank-Sonderanfertigungen sowie passendes Zubehör für eine effektive Verarbeitung.

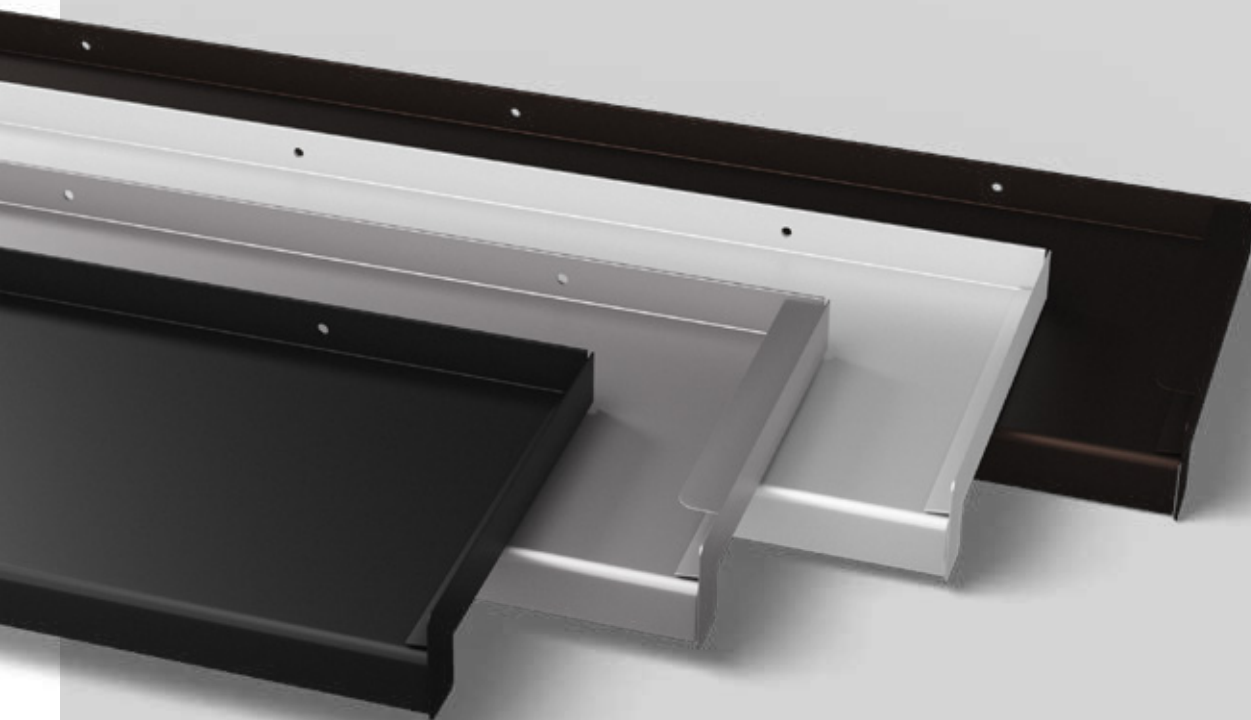


Fensterbanksysteme

Aluminiumfensterbänke	06
Sonderanfertigungen	07
Fensterbankabschlüsse	08
Fensterbankzubehör	10

Aluminiumfensterbänke

Standard



Schlengermann Aluminium-Fensterbänke bieten Mauerwerk und Brüstung im Fenster- und Türbereich einen herausragenden Wetterschutz und sind speziell für den Einsatz in WDVS-Systemen geeignet.

Die Fensterbänke sind geeignet für Neubauten, Renovierungen und Sanierungen. Sie werden hergestellt aus hochwertigem Aluminium (AlMgSi0,5) und sind einfach zu montieren. Die Maßanfertigung erfolgt nach individuellen Bestellangaben. Außerdem sind diverse Oberflächenveredelungen möglich.

Profilbreiten in mm

50, 70, 90, 110, 130, 150, 165, 180, 195, 210, 225, 240, 260, 280, 300, 320, 340, 360, 380, 400, 420, 440, 460, 480, 500, 520, 540, 560, 580, 600

Anschraubsteg

25 mm hoch mit Langlochstanzung:
4,2 x 7 mm

Längen

bis max. 6000 mm

Tiefen

bis max. 600 mm

Tropfnase

40 mm hoch

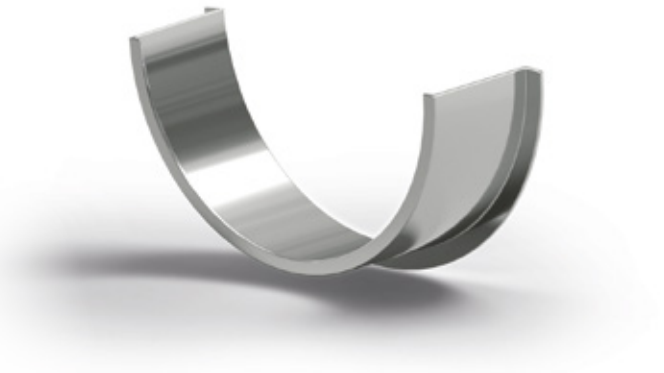
Farben

RAL 9016 Weiß, RAL 7016 Anthrazit, EV1/E6 Silber eloxiert, C34 Dunkelbronze, RAL- und DB-Farbe

Sonderanfertigungen

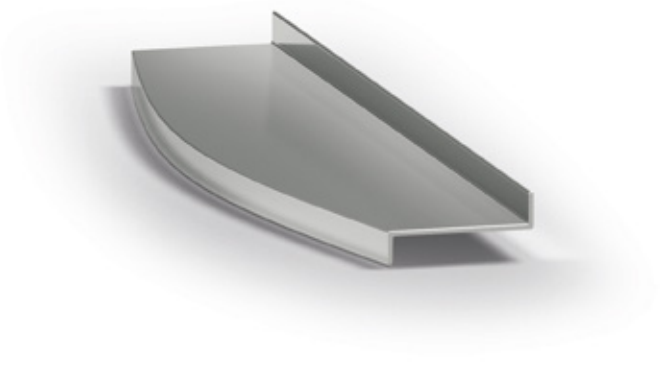
Rundbogenfensterbänke

Die Maßanfertigung erfolgt nach individuellen Bestellangaben. Die Seitenteile sind wasserdicht verschweißt und verschliffen oder steckbar. Die Rundbogenfensterbänke sind lieferbar in pulverbeschichteter oder in naturblanker Ausführung. Der Aufmaßservice ist inklusive.



Segmentfensterbänke

Die Segmentfensterbänke werden in ihrer Form speziell an den Verlauf vom Fenster zur Mauer gefertigt und angepasst. Die Maßanfertigung erfolgt nach individuellen Bestellangaben. Die zusammengesetzten Einzelteile werden miteinander verschweißt und verschliffen. Die Fensterbänke sind lieferbar in pulverbeschichteter oder in naturblanker Ausführung. Der Aufmaßservice ist inklusive.



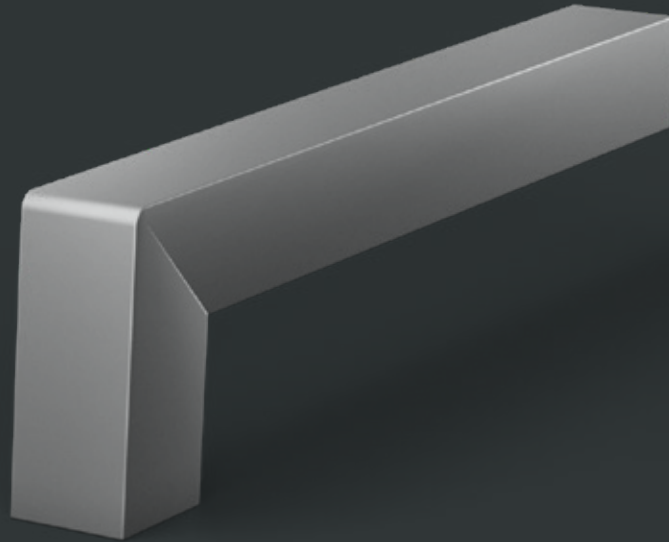
Rautenfensterbänke

Die Rautenfensterbänke sind speziell für schräge oder auf der Spitze stehende Fenster geeignet. Die Maßanfertigung erfolgt nach individuellen Bestellangaben. Länge, Tiefe und Winkel sind als Sonderanfertigung wählbar. Lieferbar in jeder RAL-Farbbeschichtung. Der Aufmaßservice ist inklusive.



Fensterbankabschlüsse

Gleitabschlüsse



Das Gleitabschlussprofil wird mit dem Aufschieben auf den Klemmsockel gehalten, dieser ermöglicht das horizontale Gleiten. Die Führungsschienen können mit der max. zulässigen Abmessung von 8 mm Fensterbankoberfläche bis Unterkante Führungsschiene montiert werden. Die Distanzabmessung ist auf ca. 3 mm reduzierbar. Es ist sichergestellt, dass bei Ausführung der Putzarbeiten die Lage des Fensterbankabschlusses justiert ist und thermische Bewegungen in beide Richtungen möglich sind. Der multifunktionelle Gleitabschluss A 500 V erfüllt die technischen Rahmenbedingungen für Hochwertige Putz und WDVS Fassaden.

Profilbreiten in mm

50, 70, 90, 110, 130, 150, 165, 180, 195, 210, 225, 240, 260, 280, 300, 320, 340, 360, 380, 400, 420, 440, 460, 480, 500, 520, 540, 560, 580, 600

Anschraubsteg

25 mm hoch mit Langlochstanzung:
4,2 x 7 mm

Längen

bis max. 6000 mm

Tiefen

bis max. 600 mm

Tropfnase

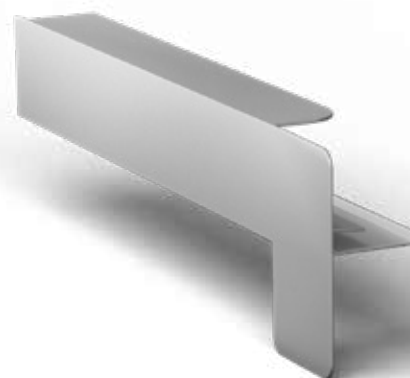
40 mm hoch

Abschlüsse

Alu Putz

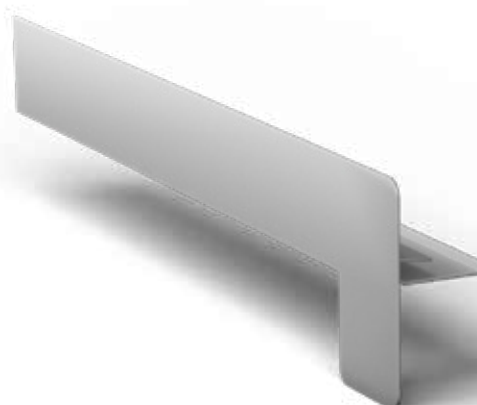
Der einteilige Aluminium-Fensterbankabschluss ist neben seiner guten Optik besonders robust. Mit 22 mm Putzaufgabe erfüllt er die Anforderungen der Planer, Architekten und verarbeitenden Betriebe. Diese Ausführung ist ein loses Aluminium-Steckteil für unsere Fensterbänke in den Ausladungen 50 mm bis 460 mm. Ausladungen ab 480 mm sind auf Anfrage möglich. Auch unterschiedliche Seitenteile sind erhältlich.

Beim Aufstecken der Seitenteile ist darauf zu achten, ringsum zu versiegeln, um ein Eindringen von Wasser in den Baukörper zu verhindern.



Alu Klinker

Diese losen Aluminium-Steckteile bilden den seitlichen Abschluss für Klinker und Sichtbeton bei bereits verputzter Fassade. Beim Aufstecken der Seitenteile ist darauf zu achten, ringsum zu versiegeln, um ein Eindringen von Wasser in den Baukörper zu verhindern.



Fensterbankzubehör

HD-Stoßverbinder



Aufgrund der Längsausdehnung der Aluminiumprofile sind Fensterbänke über 3.000 mm Länge mittig zu teilen und durch einen Stoßverbinder zu verlängern.

Die Längsausdehnung ist bis zu 1,5 mm pro Meter möglich. Der Temperaturunterschied beträgt 50°C. Die Dehnungsfuge ist mindestens 12 mm breit. Die HD-Stoßverbinder sind schlagregendicht bis 1950 PA.

Profilbreiten in mm

50, 70, 90, 110, 130, 150, 165, 180, 195, 210, 225, 240, 260, 280, 300, 320, 340, 360, 380, 400, 420, 440, 460, 480, 500, 520, 540, 560, 580, 600

Anschraubsteg

25 mm hoch mit Langlochstanzung:
4,2 x 7 mm

Längen

bis max. 6000 mm

Tiefen

bis max. 600 mm

Tropfnase

40 mm hoch

Farben

RAL 9016 Weiß, RAL 7016 Anthrazit, EV1/E6 Silber eloxiert, C34 Dunkelbronze, RAL- und DB-Farbe

Eckverbinder



Außeneckverbinder werden in Verbindung von Aluminium-Fensterbänken an Außenecken z. B. am Mauervorsprung oder an Eckfenster eingesetzt, zur Verbindung von Fensterbänken mit Gehrungsschnitten.

Profilbreiten in mm

50, 70, 90, 110, 130, 150, 165, 180, 195,
210, 225, 240, 260, 280, 300, 320, 340, 360,
380, 400, 420, 440, 460, 480, 500, 520, 540,
560, 580, 600

Anschraubsteg

25 mm hoch mit Langlochstanzung:
4,2 x 7 mm

Längen

bis max. 6000 mm

Tiefen

bis max. 600 mm

Tropfnase

40 mm hoch

Farben

RAL 9016 Weiß, RAL 7016 Anthrazit,
EV1/E6 Silber eloxiert, C34 Dunkelbronze,
RAL- und DB-Farbe

Fensterbankzubehör

Thermohalter

Die Thermohalter sind geeignet zur Vermeidung von Wärmebrücken sowie zur Stabilisation und Fixierung der Fensterbank. Sie bestehen aus veredeltem Aluminium mit Kunststoff-Formteil-Auflage (Thermohalter Iso-Plus). Der Halterabstand beträgt 60 cm. Die Größen sind durch Langlochstanzung und verstellbaren Schiebewinkel anpassbar.



Größen Dämmstärke

60mm – 100 mm, 120mm – 160mm, über 180 mm

Farben

RAL 9016 Weiß, EV1/E6 Silber eloxiert, RAL 7016 Anthrazit, C34 Dunkelbronze, RAL- und DB-Farbe

Antidröhn

Die Antidröhnstreifen eignen sich zur Entdröhnung der Aluminiumfensterbänke und tragen zur Geräuschdämmung gegen Schlagregen bei. Die Streifen sind geräuschkindernde Filzpappzuschnitte und als Meterware erhältlich. Außerdem sind sie selbstklebend und bitumengetränkt. Die Antidröhnfläche sollte ca. 1/3 der Fensterbankfläche betragen. Die Streifen werden vor der Montage ca. 50 mm hinter der Tropfkante und 30 mm von den Stirnseiten auf die Unterseite der Fensterbank aufklebt.



Antidröhnstreifen zur Geräuschminimierung in Streifen à 1 Meter

30 mm breit, 50 mm breit, 80 mm breit

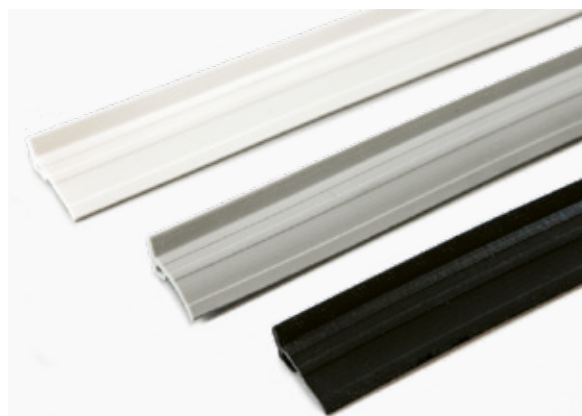
Kompriband

Das vorkomprimierte Fugendichtungsband besteht aus imprägniertem Schaumstoff. Es eignet sich zur Primärabdichtung sowie zur Werterhaltung der Bausubstanz.



Lippendichtung

Die Lippendichtung (CT 140) aus thermoplastischem Kautschuk wird zwischen Anschraubsteg und Blendrahmen eingelegt. Die Fensterbank kann mit der Dichtung direkt an den Blendrahmen geschraubt werden (z.B. bei Altbausanierung). Sie ist erhältlich in Weiß, Schwarz und Grau.



Edelstahlschrauben und Abdeckkappen

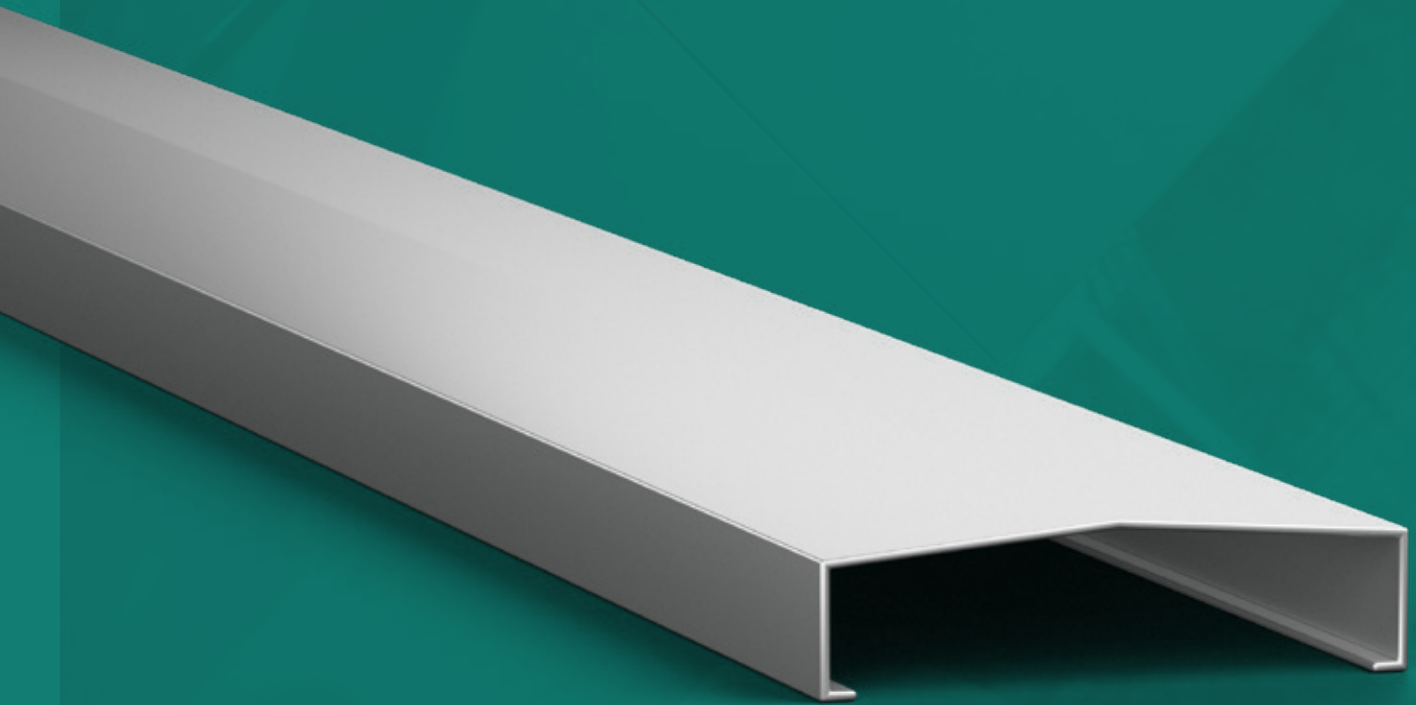
Die Edelstahlschrauben mit Abdeckkappen sind in der Größe 3,9 x 25 mm inklusive Unterlegscheiben erhältlich. Sie eignen sich besonders zum Auffangen thermisch bedingter Bewegungen. Die Abdeckklappen aus Kunststoff sind farblich zur Fensterbank erhältlich: grau, braun, weiß, schwarz oder anthrazit.



Mauerabdeckungen

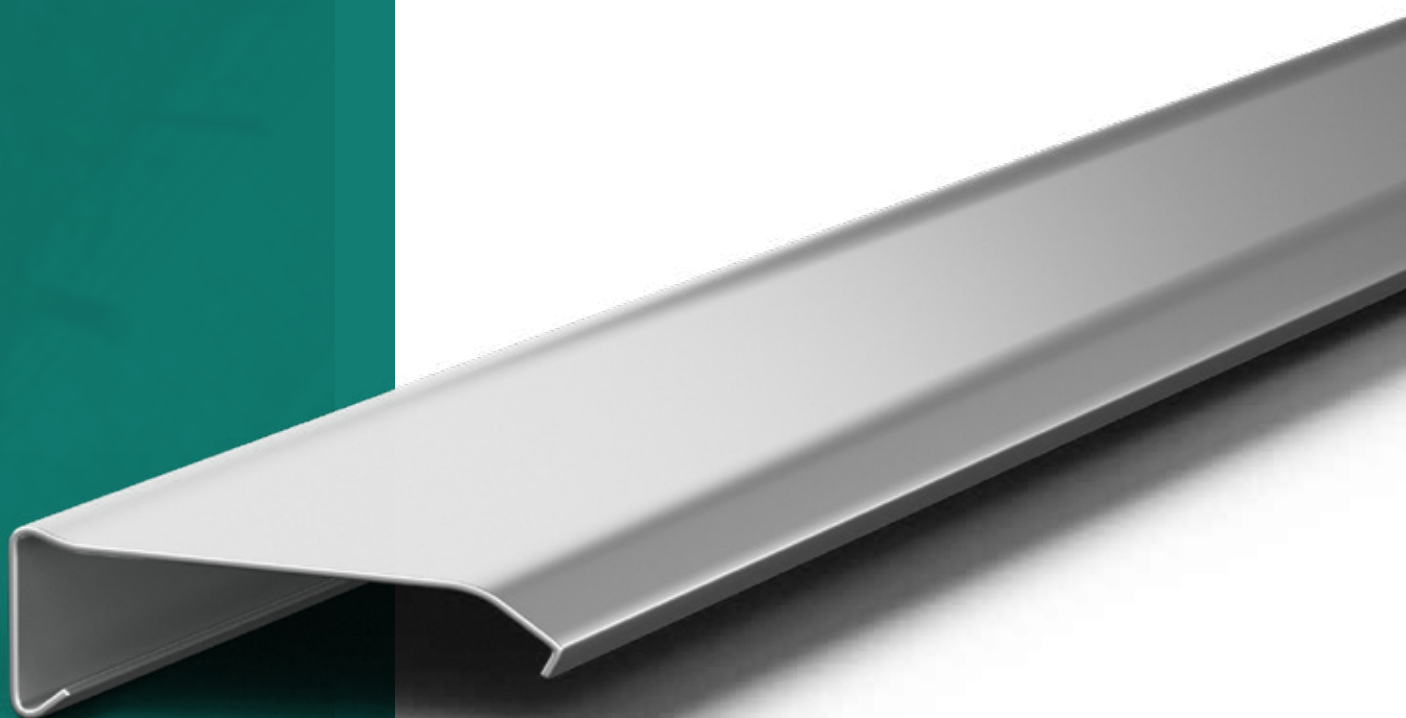
Effektiver Schutz für Ihre Mauer.

Schlengermann Mauerabdeckungen sind ein Komplettsystem aus Abdeckblechen sowie Haltern und Verbindungsstücken. Das System zeichnet sich durch eine gute Optik, hervorragende Verarbeitung und Langlebigkeit aus. Schlengermann Mauerabdeckungen schützen zuverlässig Bauwerksteile vor Durchfeuchtung und Verunreinigungen. Sie haben die Aufgabe, das Niederschlagswasser kontrolliert vom Mauerwerk abzuleiten.



Mauerabdeckungen

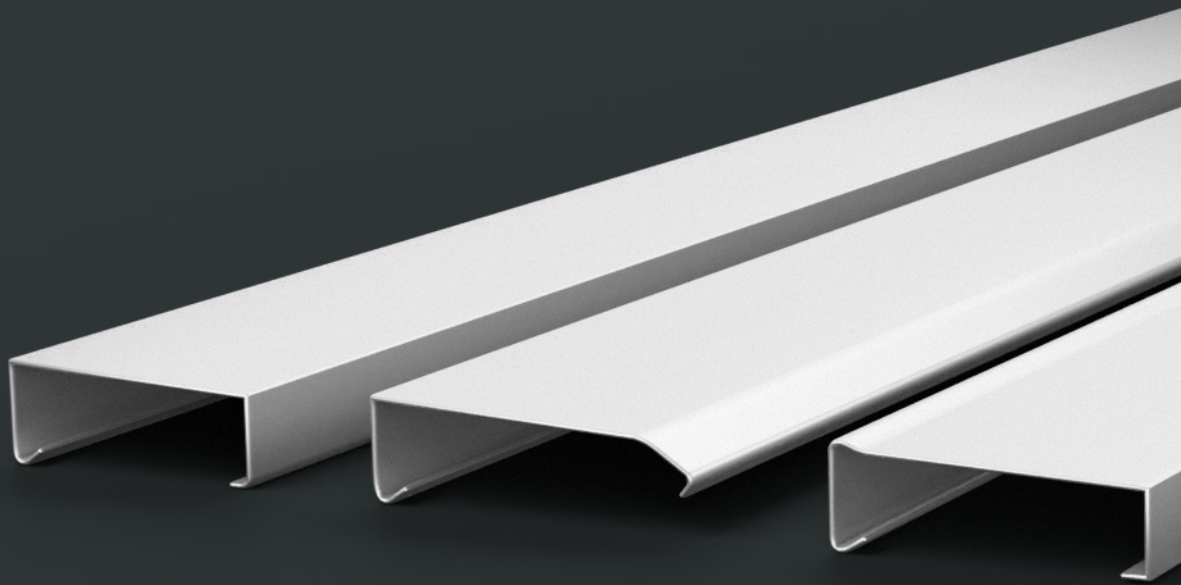
Mauerabdeckungen Typen	16
Verbindungsstücke	18
Eck- und Formprofile	20



Mauerabdeckungen

Typen

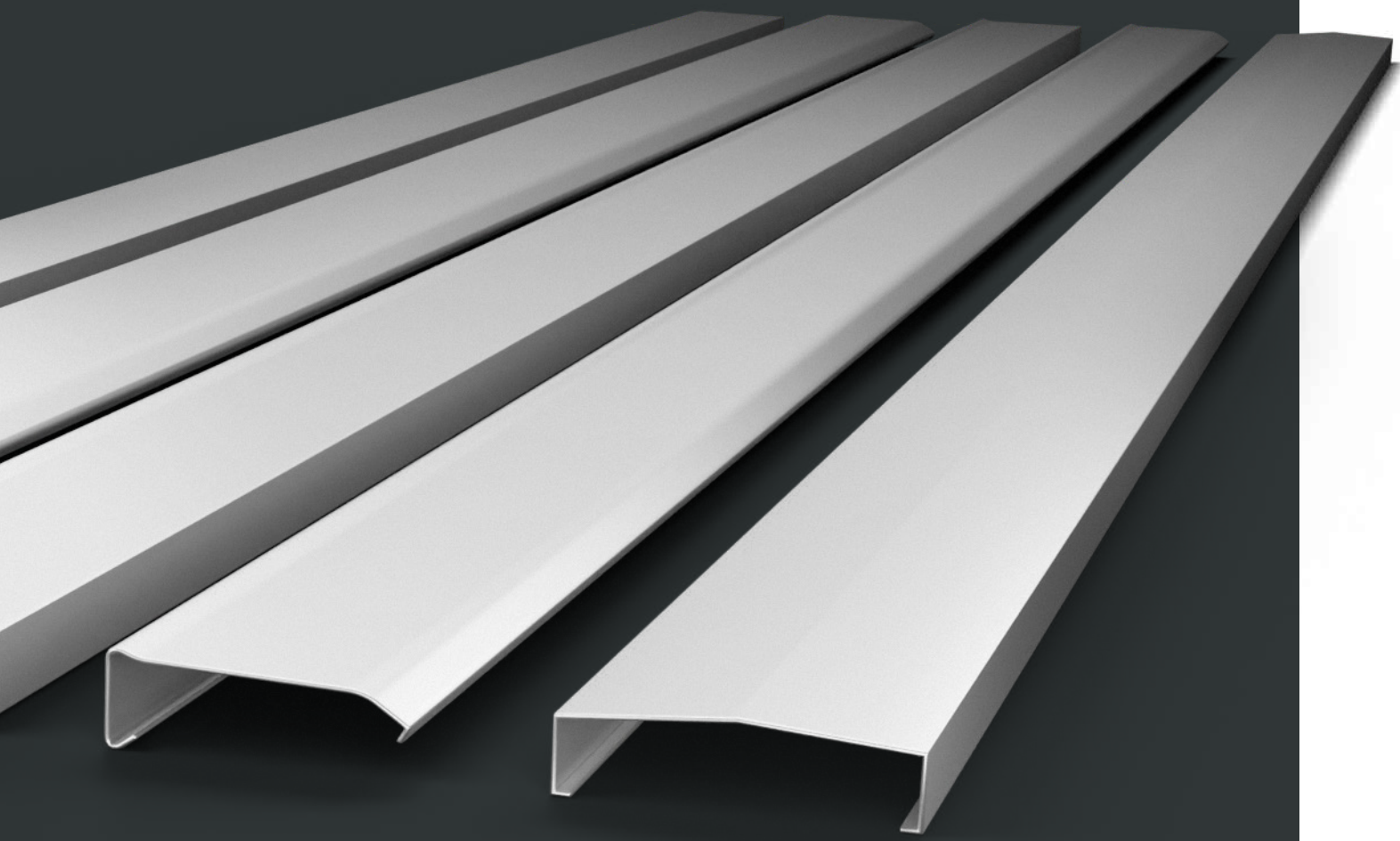
Unsere Mauerabdeckungen sind in einer maximalen Länge von 4000 mm lieferbar. Dabei sind individuelle Breiten und Auf-/Abkantungen sowie alle RAL- und DB-Farbtöne möglich. Die Abdeckung in Aluminium ist in Materialstärken von 0,7 bis 1,1 mm lieferbar. Die Ausführungen in Zink (blank und vorbewittert) und in Kupfer (auch in patiniertem Kupfer) sind in Materialstärken von 0,7 bis 1,1 mm verfügbar.



Typ HS 1

Typ HS 2

Typ HS 3



Typ HS 4

Typ HS 5

Verbindungsstücke

Halter/Stoßverbinder

Die Halter für Mauerabdeckungen dienen gleichzeitig als Verbinder der einzelnen Profillängen und ermöglichen die temperaturbedingte Längendehnung der Abdeckung. Der Abstand der Halter richtet sich nach den örtlichen Windlasten. Die seitlichen Dichtungen dienen zur kontrollierten Wasserabführung im Stoßbereich.



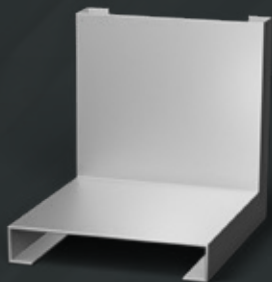
Riffelverbinder

Bei der Verklebung von Mauerabdeckungen ohne Haltersystem verbinden die Riffelverbinder schnell und unkompliziert die Längen der Abdeckung. So wird das Niederschlagswasser zuverlässig unter Berücksichtigung der Längendehnung durch Temperaturschwankungen abgeleitet.



Eck- und Formprofile für Mauerabdeckungen

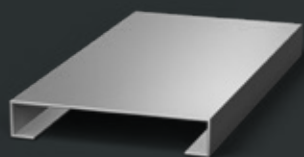
Schlengermann bietet eine große Anzahl an verschiedenen Eck- und Formteilen zur Ergänzung des Mauerabdeckungs-Portfolios.



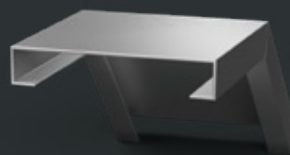
Kehlecke 90°



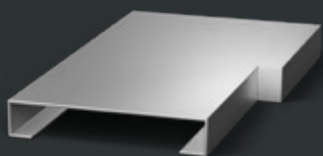
Stoßverbinder



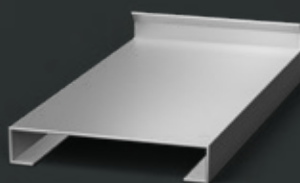
Endboden



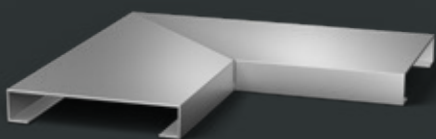
Firstecke <-> 90°



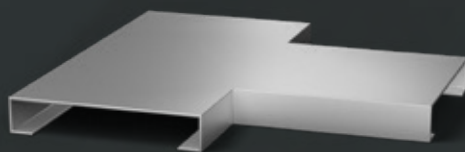
Versatz-Formteil



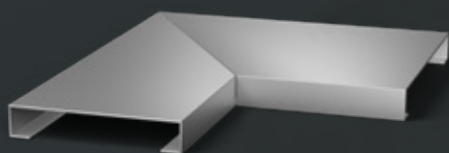
Aufkantung



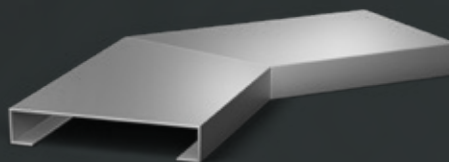
Innenecke / Außenecke 90°



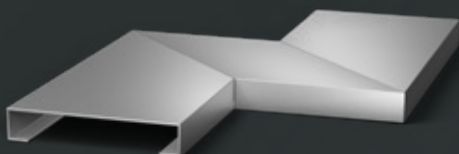
T-Formteil



Kombiecke 90°



Sonderecke $\leftrightarrow 90^\circ$

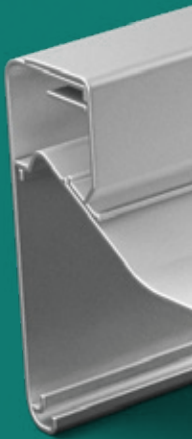


Z-Formteil

Dachrandabschluss- Systeme

Zuverlässiger Schutz für Dach und Fassade.

Dachrandabschluss-Systeme von Schlengermann bieten eine schnelle und sichere Ausbildung der Dachabdichtung am Flachdachrand und sorgen so für einen zuverlässigen Schutz vor Witterungseinflüssen, Durchfeuchtung und Verschmutzung der Fassaden.

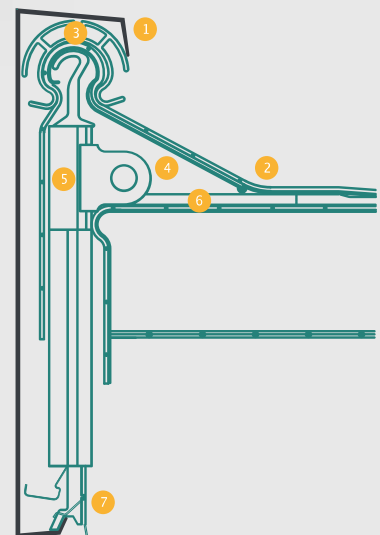


**Dachrandabschluss-Systeme**

Dachrandeinfassung	24
Zubehör für Dachrandeinfassungen	25
Flachdachabschluss	26
Zubehör für Flachdachabschlüsse	27

Dachrandeinfassung HS 2000

Mehrteiliger flexibler Dachrandabschluss,
höhenverstellbares und schwenkbares
Flachdachabschlussprofil. Es ist geeignet
für Folien- und Schweißbahnanschluss.



- 1 Blende
- 2 Dachbahn
- 3 Gleitprofil
- 4 Stützprofil
- 5 Halterprofil
- 6 Ausleger
- 7 Federelement

Zubehör für Dachrandeinfassungen

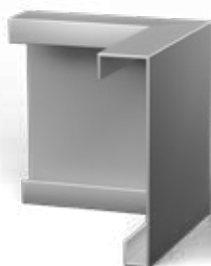
Für unsere Dachrandeinfassungen sind verschiedene Zubehörteile verfügbar.



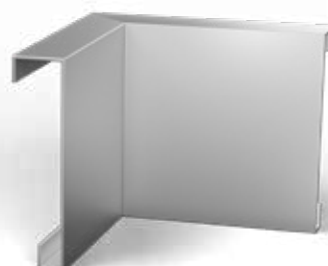
Stoßverbinder



Ausleger in versch. Längen



Außenecke 90°

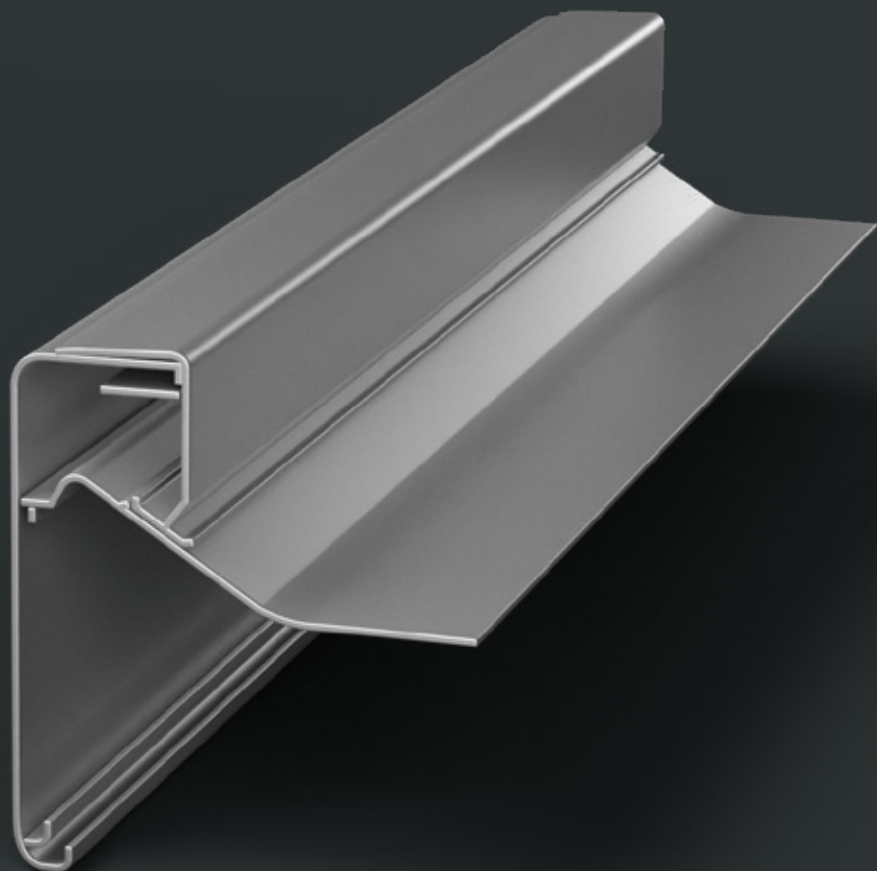


Innenecke 90°

Flachdachabschluss

HS 05

Stranggepresstes Aluminiumprofil zur schnellen und sicheren Ausbildung der Dachabdichtung am Flachdach. Der Flachdachabschluss HS 05 bietet einen guten Schutz vor Witterungseinflüssen, insbesondere vor Sturm, Durchfeuchtung und Verschmutzung von Wänden durch ablaufendes Niederschlagswasser. HS 05 besteht aus einem 5000 mm langen gelochten Grundprofil und 400 mm langer Klemmschiene zur Aufnahme der Schweissbahn oder Folie und anteiligen Stoßverbindern.



Zubehör für Flachdachabschlüsse

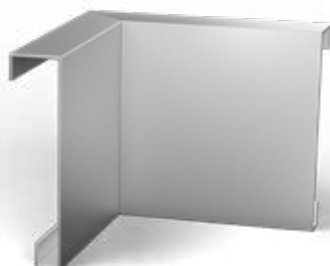
Für unsere Flachdachabschlüsse sind verschiedene Zubehörteile verfügbar.



Stoßverbinder



Außenecke 90°



Innenecke 90°

Terrassen- und Balkonprofile

Für einen sicheren Übergang.

Die Balkon- und Terrassenprofile von Schlengermann sorgen für einen sauberen und schützenden Abschluss von Belagskanten sowie einen sicheren Austritt von Wohnraum auf Balkon oder Terrasse. Die aus Aluminium oder Edelstahl gefertigten Profile sind robust und langlebig und werden nach den individuellen Anforderungen unserer Kunden gefertigt.

**Terrassen- und Balkonprofile**

Trittschutzprofile	30
Austrittsprofile	31

Terrassen- und Balkonprofile

Trittschutzprofile

An Mauerwerken fixieren und versiegeln Trittschutzprofile zusätzlich aufgehende Dachabdichtungsbahnen. Bei Dachterrassen oder Balkonen verhindern sie mechanische Beschädigungen, z. B. im Randbereich des Plattenbelages zur Abdichtungsbahn.



Austrittsprofile

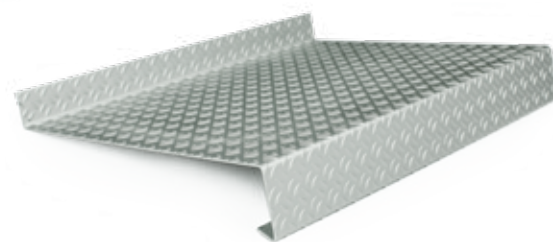
Riffelblechfensterbänke

Die Riffelblechfensterbänke sind als Duett-Design (2x2 Riffelung) oder Quintett-Design (5x5 Riffelung) in Alu natur und in Materialstärke 2,5 und 4 mm verfügbar. Die Größe des Anschraubstegs beträgt 25 mm und die der Tropfkante 40 mm (andere Abwicklungen auf Anfrage). Zusätzlich sind passende Stabilhalter lieferbar. Die seitliche Aufkantung erfolgt auf Wunsch für Putz oder Klinker in gekanteter Ausführung. Alternativ sind auch spezielle Putz-, Klinker- oder Gleitabschlüsse in Alu natur möglich.



Balkonaustrittsprofil (BAP40)

Die filigrane Prägung der Profile sorgt für Rutsicherheit. Sie sind erhältlich in Materialstärke 1,5 und 2 mm. Die Größe des Anschraubstegs beträgt 25 mm und die der Tropfkante 40 mm. Das Profil ist bis zu einer Länge von 2500 mm lieferbar. Bei Überlängen empfehlen wir den Einsatz von Stabilhaltern. Das Balkonaustrittsprofil ist kombinierbar mit Abschlüssen aus dem Standardprogramm.



Leichtbeton Fensterbänke

Die Leichtbeton Fensterbänke sorgen für optisch ansprechende Übergänge zwischen Balkon, Terrasse, Veranda etc. Die Rutsicherheit ist durch Riffelstruktur gegeben. Eine erhöhte Belastbarkeit ist durch den Betonkern möglich. Die Fensterbänke in Aluminium sind in Materialstärke 2,5 und 4 mm erhältlich und werden inklusive Kopfstücke und Schutzfolie geliefert.



Ein Plus an Service

Vom Produktversand und Montage über Beratungsleistungen und Reparaturservice – Schlengermann bietet Ihnen durch unser erfahrenes Team einen persönlichen und qualifizierten Service.



Beratung

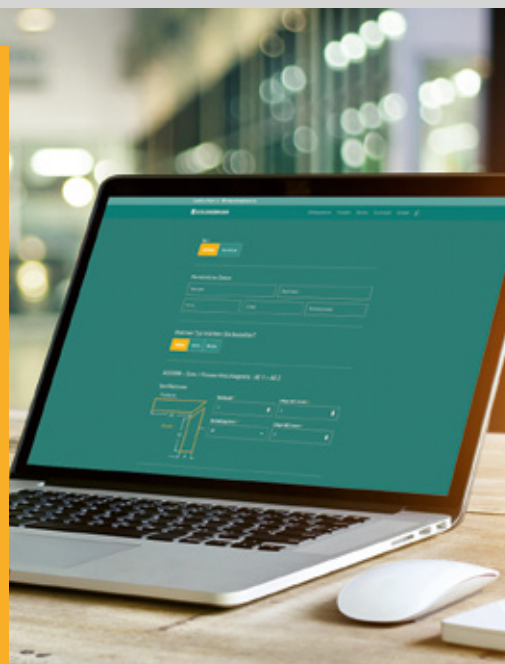
Sowohl beim Neubau als auch bei der Sanierung von Bestandsobjekten beraten wir Sie umfassend und qualifiziert zu unseren Leistungen. Schlengermann ist auch Spezialist für Wärmedämmverbundsysteme (WDVS) und kann z.B. Fensterbänke und Halterungen passgenau liefern. Neben umfangreichem Zubehör für WDVS bieten wir Sonderkantungen, wie Mauerabdeckungen, Riffelbleche und Leichtbetonfensterbänke an.

Online-Bestellung

Mit dem Online-Konfiguratoren können Sie einfach und bequem Alufensterbänke, Gehrungsschnitte und Rundbogen-Fensterbänke bestellen. Alternativ stehen Ihnen Fax-Bestellformulare zur Verfügung.



Mehr erfahren unter:
schlengermann.de/bestellformular



Service für Gewerbetreibende

Sie sind Gewerbetreibender und benötigen einen zuverlässigen Partner am Bau, der das Material just-in-time liefert? Schlengermann berät Sie, fertigt das Material exakt nach Ihren Anforderungen in der eigenen Produktion an und liefert es verlässlich zum Standort Ihres Bauprojektes.





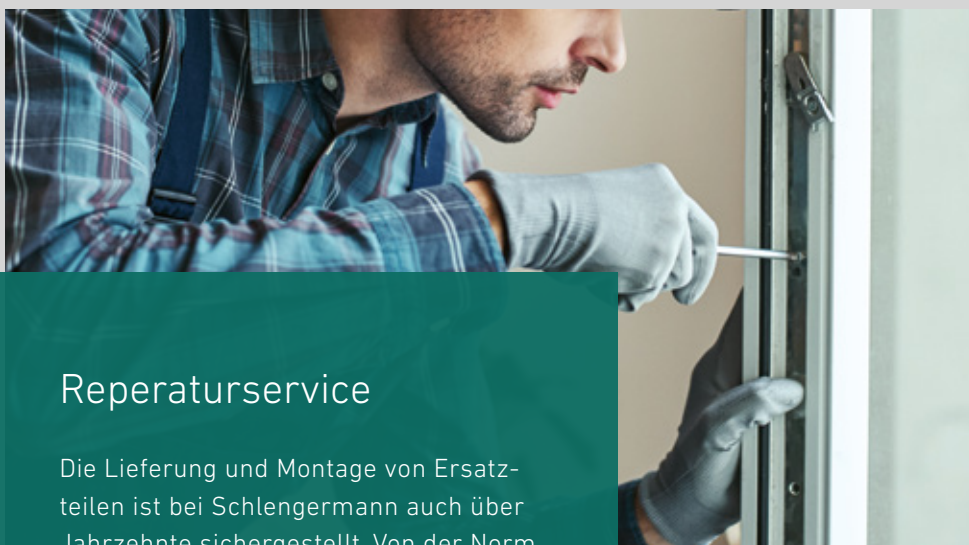
Aufmaßtechnik

Wir erstellen das Aufmaß um die korrekten Abmessungen der erforderlichen Komponenten zu ermitteln. Die Teile werden anschließend präzise in der eigenen Produktion gefertigt.



Montage

Unsere qualifizierten und erfahrenen Monteure führen die Arbeiten fachgerecht durch. Während und nach der Montage wird eine strenge Qualitätssicherung durchgeführt um jederzeit die technisch korrekte Ausführung der Arbeiten sicherzustellen.



Reparaturservice

Die Lieferung und Montage von Ersatzteilen ist bei Schlengermann auch über Jahrzehnte sichergestellt. Von der Norm abweichende Teile können jederzeit individuell angefertigt werden.



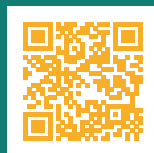
Lieferung

Wir liefern Ihre Bestellung bundesweit und an das angrenzende Ausland. Zu Ihrem Auftrag wird eine verbindliche Lieferfrist oder ein Liefertermin mit Ihnen gemeinsam vereinbart. Die Einhaltung von Lieferfristen genießt bei uns höchste Priorität und Sie können sich darauf verlassen, dass die Lieferung termingerecht durchgeführt wird.



Kontaktieren Sie uns!

Besuchen Sie unsere Website und finden Sie mehr Informationen über unser Unternehmen.



Schlengermann GmbH
Dr. Gottfried-Cremer-Allee 33 • 50226 Frechen • Tel +49 2234 9 93 39-0 • Fax +49 2234 9 93 39-19
info @ schlengermann.de • www.schlengermann.de